

## Elektronické srdce a plíce

CZ.2.17/3.1.00/33276

### **Kasuistika č. 25: Bolest hlavy z vysokého krevního tlaku (*hypertenzní krize*)**

#### **1. Popis případu a základní anamnéza**

56-letá nemocná byla přijata pro neurčité pocity na hrudi, spojené s úpornými bolestmi hlavy. Praktický lékař ve své ambulanci naměřil hodnoty TK 230/125mmHg, podal jakýsi lék, po němž však nedošlo k podstatnějšímu poklesu hodnot.

Nemocná se léčí s hypertenzí několik let, dále má diabetes mellitus na dietě, hypercholesterolemii, chronickou bronchitidu. Před 15 lety hysterektomie pro myom.

Užívá Tritace (ramipril) 5 mg/den, Vasocardin (metoprolol) 2 x 50 mg, Zorem (amlodipin) 5 mg/den, Glucophage (metformin) 1000 mg.

Nekouří, alkohol – občas víno 2 – 4 dcl.

**Otázka č. 1:** Jaká je pracovní diagnóza?

**Otázka č. 2:** Jak byste postupoval(a) na místě praktického lékaře?

**Otázka č. 3:** Jak se dělí hypertenze podle hodnot krevního tlaku?

**Otázka č. 4:** Co je to rezistentní hypertenze?

**Otázka č. 5:** Co je to hypertenzní krize?

#### **2. Popis fyzikálních nálezů při přijetí v nemocnici**

TK 210/120 mmHg, těl.hmotnost 91 kg. Hlava, krk bpn. Akce srdeční 90/min., pravidelná, dmychaný systolický šelest 2/6 na hrotě, bez propagace. Dýchání čisté, sklípkové. Břicho nad úrovní, měkké, bez rezistence. Nález na DK v normě.

EKG zachycuje obr. 2.

Laboratorní vyšetření : kalium v séru 3,57 mmol/l, natrium 142 mmol/l

Troponin, aminotransferázy – vše v normě. Krevní obraz – lehká leukocytóza, jinak v normě.

Echokardiografie : lehké rozšíření levé síně (43 mm, norma do 40 mm), tloušťka septa i volné stěny levé komory 12 mm (norma do 11 mm). Mitrální regurgitace užším jetem až k bazi levé síně. Normální kinetika levé komory (ejekční frakce 70%).

**Otázka č. 6:** Jaké jsou obecně příčiny sekundární hypertenze?

**Otázka č. 7:** Která z nich přichází u této nemocné v úvahu? Jaká další laboratorní vyšetření je nutno v této souvislosti provést k přesnějšímu posouzení?

**Otázka č. 8:** Jaká další vyšetření by měla být provedena ?

**Otázka č. 9:** Popište EKG

**Otázka č. 10:** Seřadte diagnózy podle důležitosti (vč.vedlejších diagnóz)

## Elektronické srdce a plíce

CZ.2.17/3.1.00/33276

### 3. Léčebný postup v nemocnici

Během hospitalizace přidán hydrochlorothiazid 25 mg, zvýšena dávka amlodipinu na 10 mg/den a ramiprilu na 10 mg/den. Poté hodnoty krevního tlaku 130/80, nemocná byla propuštěna do domácího ošetřování. Veškeré subjektivní obtíže zcela ustoupily.

**Otázka č. 11:** Jaké další léčebné možnosti přicházejí v úvahu, pokud sekundární hypertenze byla vyloučena? Jaká další skupina léků by u nemocné „byla na řadě“?

**Otázka č. 12:** Jaká nefarmakologická opatření bychom doporučili?

**Otázka č. 13:** Jaká je prognóza nemocné (s ohledem na ostatní rizikové faktory a systém SCORE)?

#### **Tabulka 1. Definice a klasifikace jednotlivých kategorií krevního tlaku**

	Systolický	Diastolický
Optimální	< 120	< 80
Normální	120-129	80-84
Vysoký normální	130-139	85-89
-----		
Hypertenze mírná	140-159	90-99
Hypertenze středně závažná	160-179	100-109
Hypertenze závažná	≥180	≥110
Izolovaná systolická	≥ 140	< 90



## Elektronické srdce a plíce

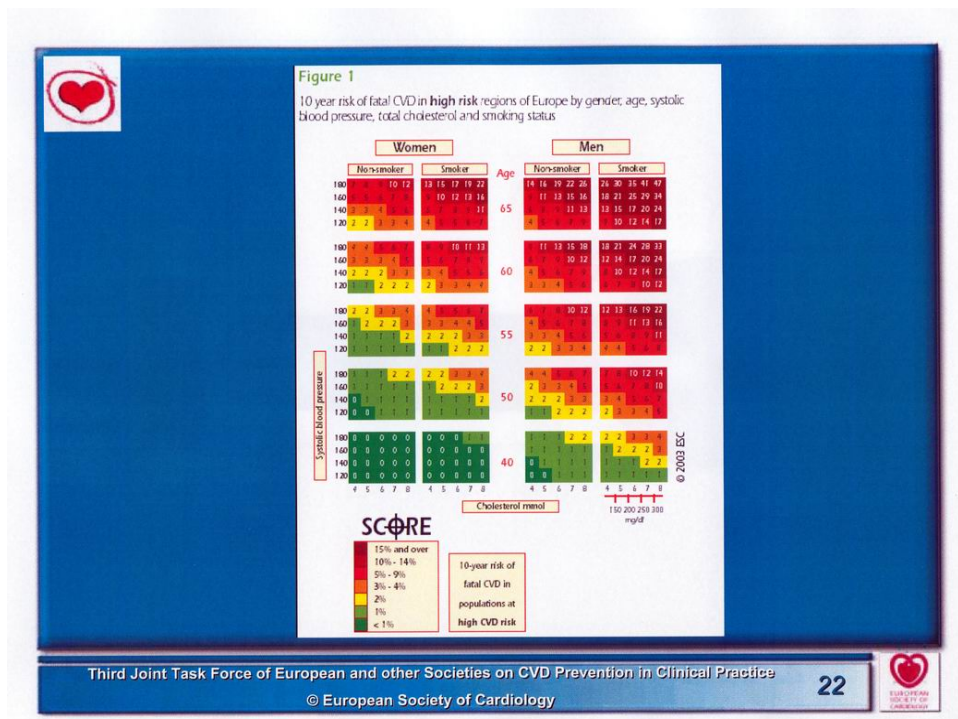
CZ.2.17/3.1.00/33276

### *Tabulka 2. Zjednodušeně příčiny sekundárních hypertenzí*

Ledvinné příčiny	-	Renovaskulární (zúžení a.renalis) Renální : glomerulonefritidy, intersticiální nefritidy, diabetická neuropatie, polycystická degenerace a.j.
Endokrinní	-	Kůra nadledvin : primární hyperaldosteronismus, Cushingův syndrom - Dřeň nadledvin (feochromocytom) - Další: hypertyreóza, prim.hyperparatyreóza, akromegalie...
Koarktace aorty		
Léky	-	Hormonální kontraceptiva, glukokortikoidy, tricyklická antitidpresíva, anorektika...
Drogy	-	Amfetamin, kokain, LSD, extáze
Těhotenství	-	Pozdní těhotenská gestóza (preeklampsie)
Neurogenní	-	Nádory nebo záněty mozku nebo obalů
Ostatní	-	Hypertenze po transplantacích (srdce, ledvina), u spánkové apnoe

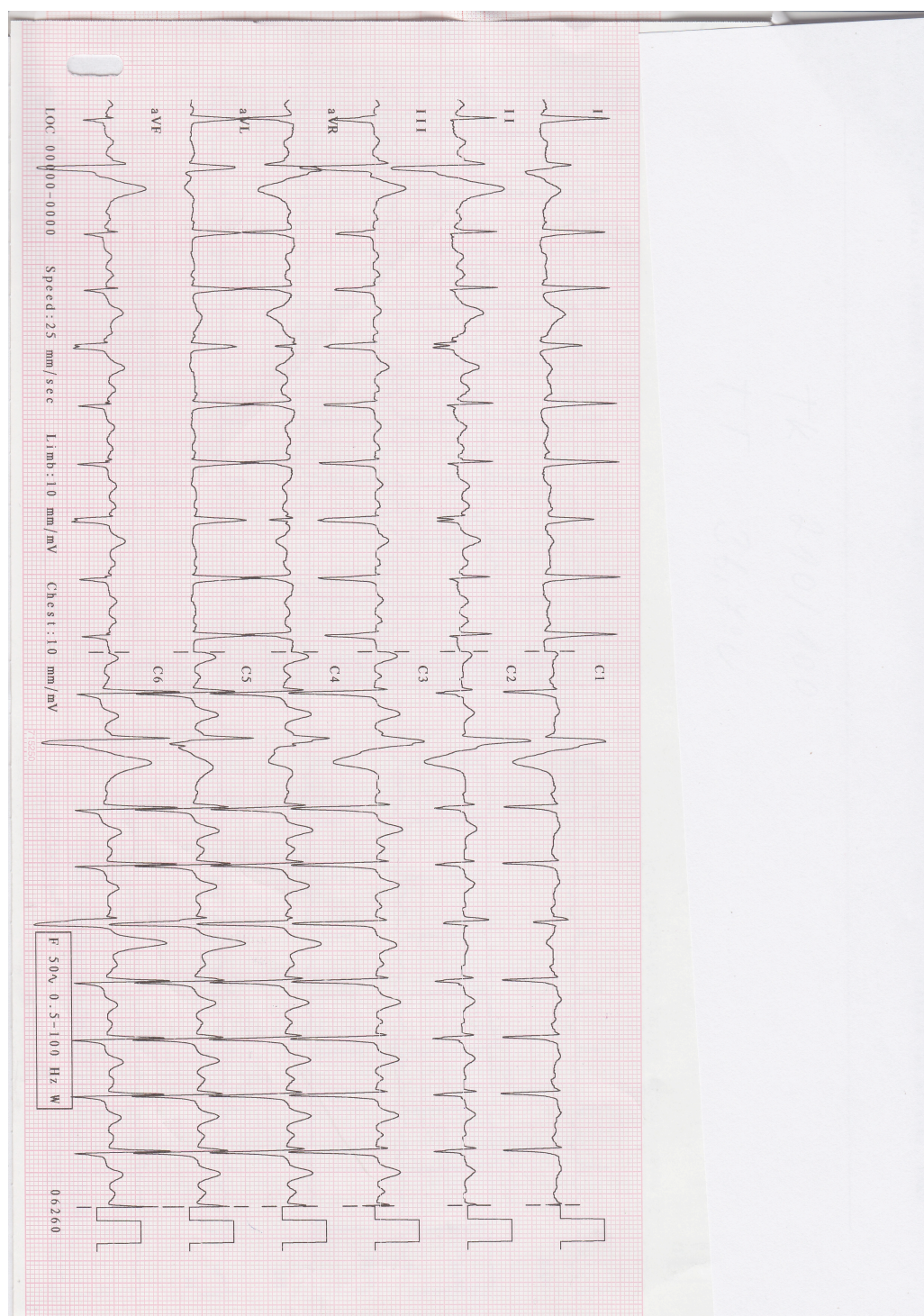
## Elektronické srdce a plíce CZ.2.17/3.1.00/33276

Obr.1. SCORE – Evropský systém posuzování 10-letého rizika kardiovaskulárního úmrtí



## Elektronické srdce a plíce

CZ.2.17/3.1.00/33276



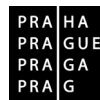
**Obrázek 2.** EKG nemocné

Projekt spolufinancuje Evropský sociální fond

Praha & EU: Investujeme do vaší budoucnosti“



OPERAČNÍ PROGRAM PRAHA  
ADAPTABILITA



## **Elektronické srdce a plíce**

**CZ.2.17/3.1.00/33276**

Projekt spolufinancuje Evropský sociální fond

Praha & EU: Investujeme do vaší budoucnosti“